

K220 – Limitator de viteza din cauciuc cu inaltimea de 5 cm K221 – Capac limitator de viteza



CARACTERISTICI TEHNICE GENERALE

1. Corpul principal

1.1 Figura, dimensiuni, greutate si culoare

Figura: Limitatorul de viteza si capacul sunt separate unul de celalalt. Limitatoarele si capacele sunt modulare, se imbraca unul in celalalt. Limitatorul de viteza se prinde cu 4 dibluri si suruburi iar capacul cu 2 dibluri si suruburi. Limitatoarele au pe fetele laterale 2 catadioptrii. Muchiile ascutite sunt rotunjite si suprafetele sunt netede. Suprafetele superioare au gravate linii.

Dimensiuni: Pentru dimensiuni vedeti figurile de la pagina 2.

Greutate:

- Limitator : 7.50 kg \pm 5%
- Capac : 1.35 kg \pm 5%

Culoare:

- Limitatoarele si capacele vin in culori alternative, unul galben unul negru. Acestea au protectie UV. Limitatoarele au pe fetele laterale 2 catadioptrii.

1.2 Caracteristici

Limitatoare de viteza cu inaltimea 4.5cm pentru incetinirea vitezei pana la 20 km/h. Acesta este folosit in apropierea scolilor, gradinitelor, in parcarile centrelor comerciale, la intrarea in parcare, benzinarii si in toate zonele unde se doreste limitarea vitezei.

1.3 Proprietati generale ale materialelor

Limitatorul de viteza si capacul acestuia sunt din material cauciuc (NR / SBR). Materialele sunt rezistente la conditiile climatice naturale intre -20 ° C și + 60 ° C.

1.4 Productie

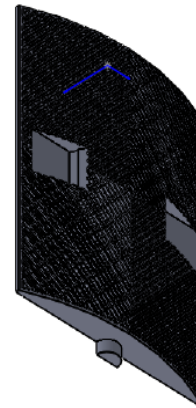
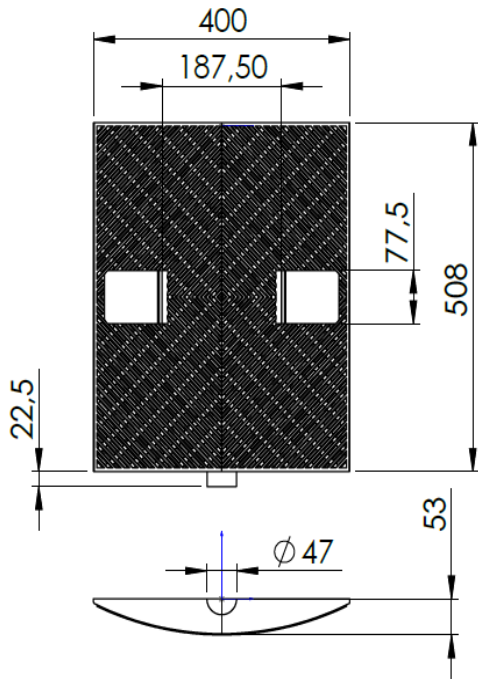
Limitatorul este produs pe principiul injectiei din cauciuc.

1.5 Ambalare

Produsele sunt ambalate si expediate in cantitati optionale.



K220 – Limitator de viteza:



K221 – Capac limitator de viteza:

