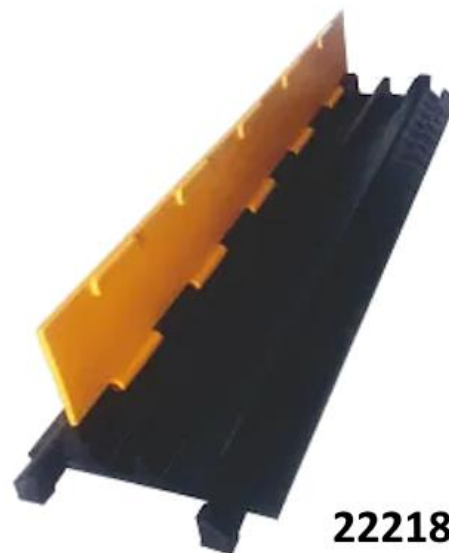


## LT01 – Rampă de protecție pentru cabluri, 5 canale 22218 – Rampă de protecție pentru cabluri, 2 canale înălțime 5cm



LT01



22218

### CARACTERISTICI TEHNICE GENERALE

#### 1. Corpul principal

##### 1.1 Figura, dimensiuni, greutate și culoare

**Figura:** Sistemul de protecție cabluri este realizat din cauciuc rezistent și durabil. Rampa este colorată în galben strălucitor și prezintă simboluri de avertizare pe suprafața sa pentru a fi mai vizibilă.

Această rampă dispune de 2 (COD 22218) sau 5 canale (COD LT01) pentru a ghida și proteja cablurile, în funcție de model. Cablurile pot fi așezate cu ușurință sau îndepărtate prin ridicarea în sus a capacului superior. Datorită designului modular, mai multe rampe pot fi conectate pentru a putea proteja lungimi mai mari de cabluri.

Muchiile ascuțite sunt rotunjite și suprafețele sunt netede. Suprafețele superioare au gravate linii.

**Dimensiuni:** Pentru dimensiuni vedeți figurile de la paginile 2 și 3

##### **Greutate:**

- LT01 are 18 kg
- 22218 are 7.5 kg

**Culoare:** Baza rampei este neagră iar capacul galben. Acestea au protecție UV.

#### 1.2 Caracteristici

Podurile pentru cabluri sunt modulare și au 2 (COD 22218) sau 5 canale (COD LT01) pentru cabluri.

Acest pod modular cu capac protejează în mod eficient cablurile și furtunurile. Conectorii încorporați permit atasarea mai multor poduri pentru cabluri unul de celălalt pentru a obține lungimea dorită. Culoarea neagră/galbenă ajută podul să iasă în evidență.

**Recomandate pentru trafic pietonal. Dacă se trece cu autoturismul peste ele se poate sparge capacul protector.**

### 1.3 Proprietati generale ale materialelor

Podurile pentru cabluri sunt din material PPC cu urmatoarele caracteristici:

Metoda de testare	Unitatea de masura	Rezultat
ISO 1183	g/cm <sup>3</sup>	0.905
ISO 527-1, -2	Mpa	20
ISO 527-1, -2	Mpa	1100
ISO 179	(+23°C , Tip 1, Edgewise, A gradatia) kJ/m <sup>2</sup>	66
ISO 179	(-20°C , Tip 1, Edgewise, A gradatia) kJ/m <sup>2</sup>	7
ISO 2039-1	R-scale	46

Materialele sunt rezistente la conditiile climatice naturale intre -20 ° C și + 60 ° C.

### 1.4 Productie

Podul pentru cabluri este produs pe principiul injectiei din plastic.

### 1.5 Ambalare

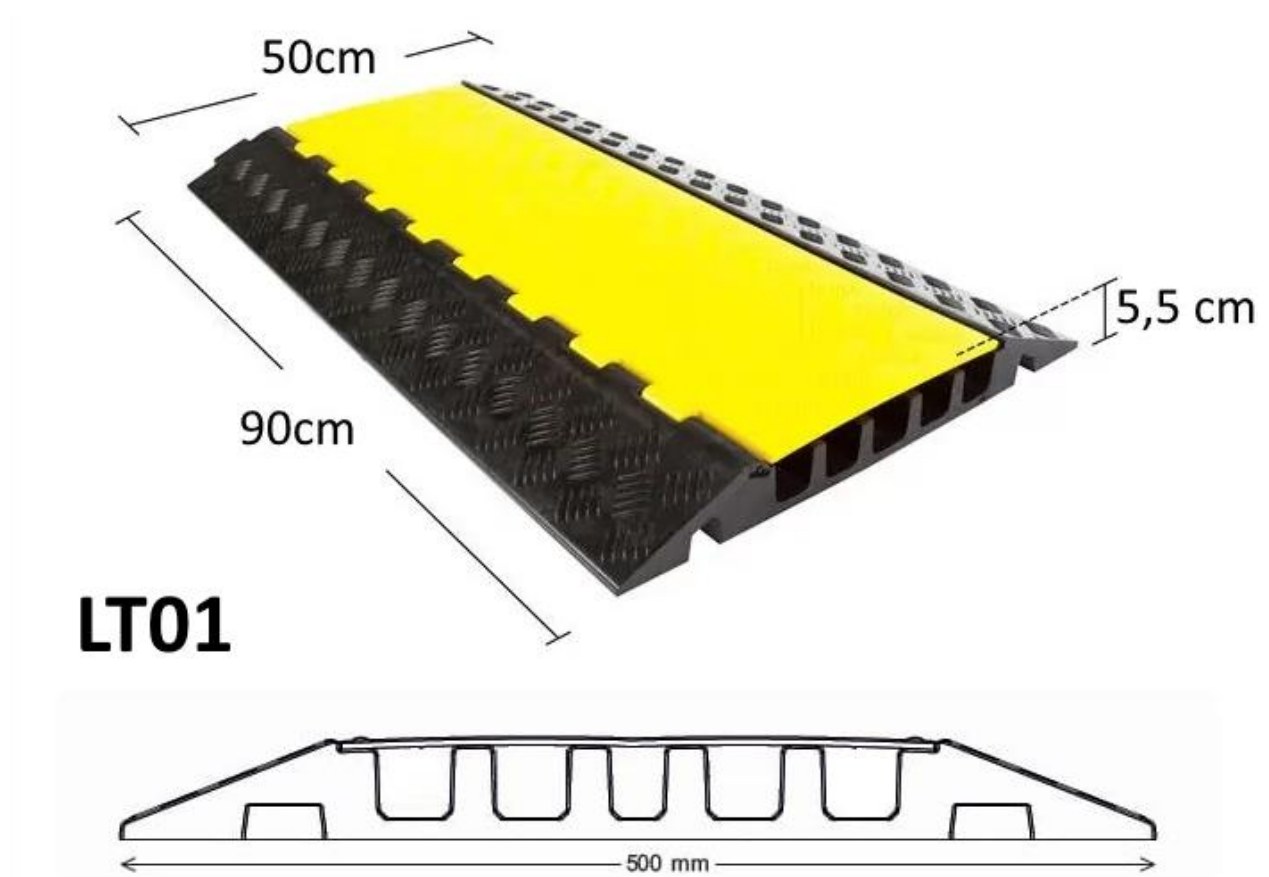
Produsele sunt ambalate si expediate in cantitati optionale.

### 1.6 Dimensiuni

**LT01:** Lungime: 90cm Latime: 50cm Inaltime 5.5cm

**22218:** Lungime: 100cm Latime: 25cm Inaltime 5cm

**Dimensiunea maxima a canalului este de 3x3cm**



22218

